

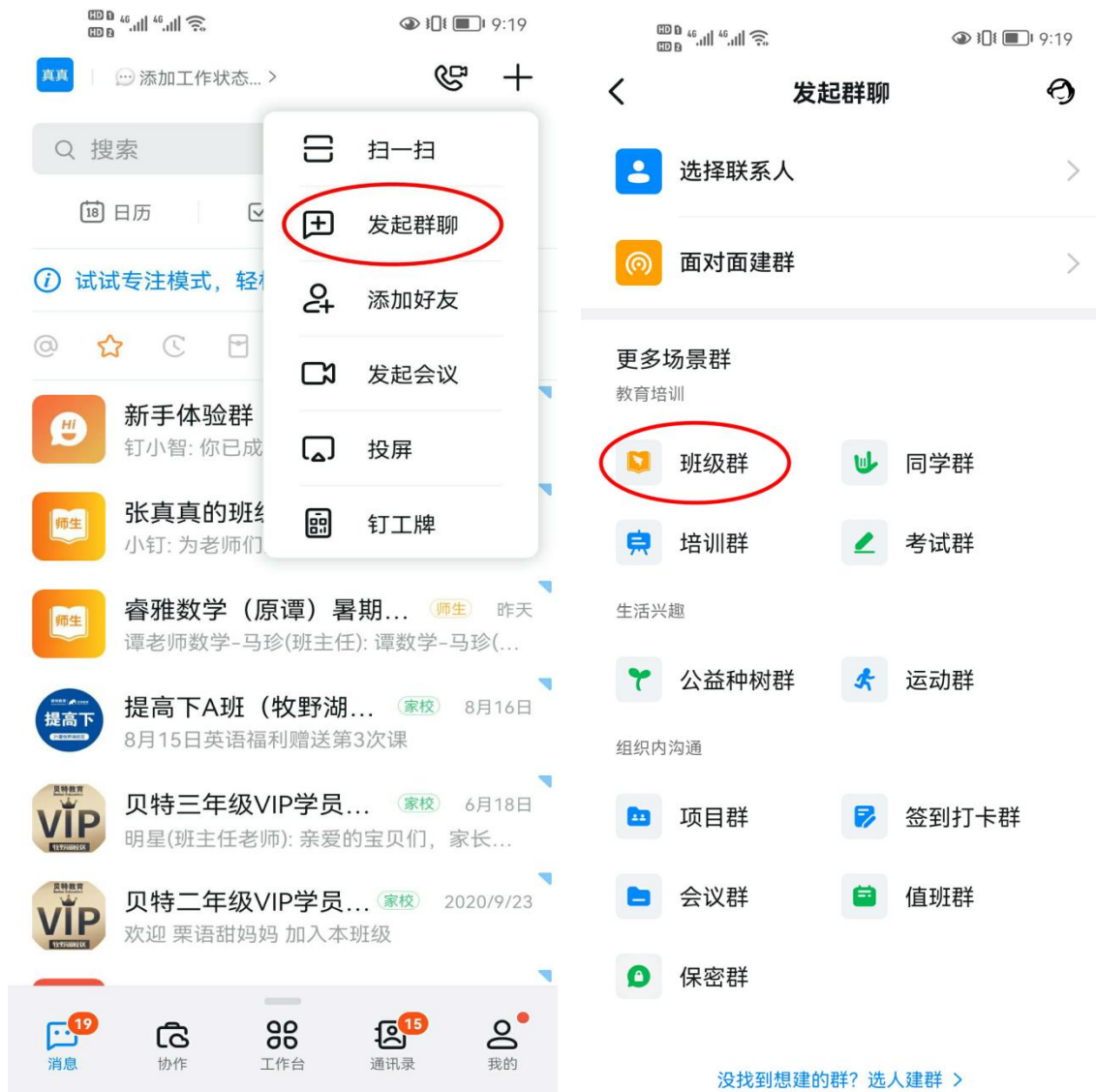
如何使用钉钉进行直播教学

一、课前直播准备

(一) 下载钉钉软件

(二) 注册新用户,完成登录 老师利用自己的手机号码即可注册一个钉钉账号,注册成功后,正确输入信息,完成登录

(三) 创建钉钉班级群 步骤: 点击左下角“消息”——右上角“+”——选择“发起群聊”——“按分类建群”——“班级群”——点击“创建”——编辑“班级群名称”——选择“创建”即可——选择分享方式,邀请学生加入班级。



钉钉班级群 停课不停学

安全高效，帮助老师大幅减负

班级群名称
杨九妹的班级群

修改群名称

邀请家长 快速体验在线课堂

停课不停学，开学不掉队

微信邀请

QQ邀请

钉钉邀请

二维码邀请

选择分享方式，邀请学生加入班级

- ✓ 安全防护，停课不停学
- ✓ 布置打卡，轻松管理班级
- ✓ 已读未读，一目了然

创建

邀请其他人使用钉钉

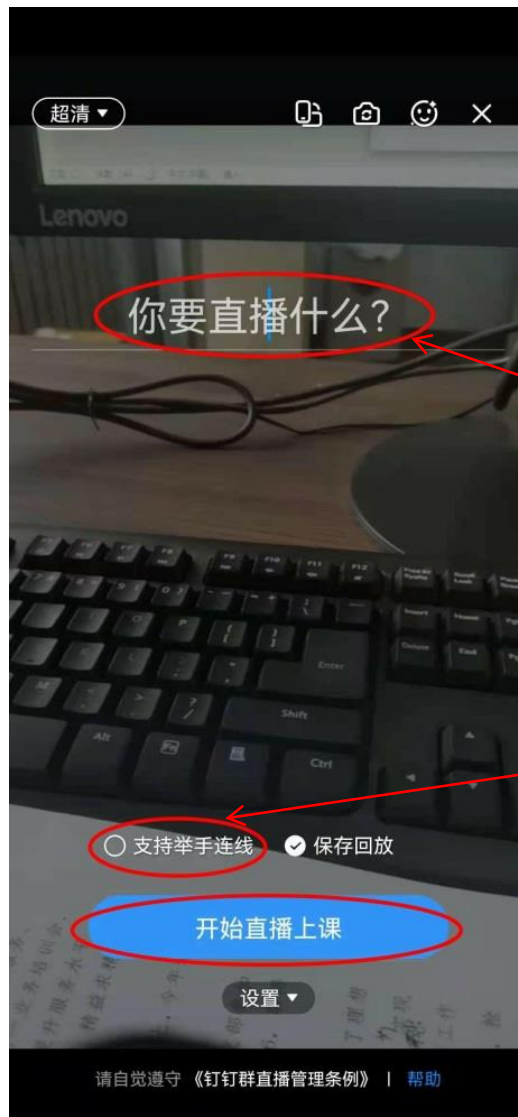
跳过，立即入群

二、 开启直播

(一) 手机端

步骤：选择班级，进入群聊——点击右下角“+”，选择“群直播”——编辑“直播主题”——点击“开始直播”即可





编辑“直播主题”

尽量勾选，便于师生互动交流



点击即可结束

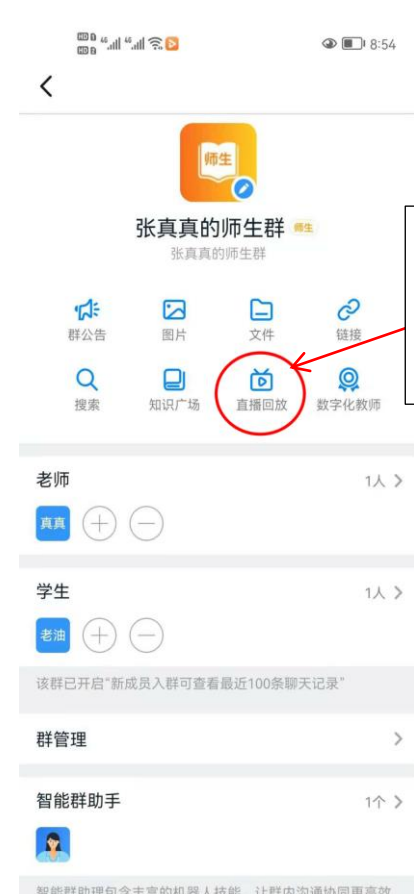
当有学生申请连麦，选择同意即可发言



可以分享回放放到本群中



可以点击进行直播回放



从此页面查看全部直播回放

(二) 电脑端

1. 安装电脑版钉钉软件，完成登录

步骤：打开钉钉——使用手机钉钉中的“扫一扫”，扫描二维码，在手机上确认登录



2. 开启直播

步骤：点击消息——选择班级——选择“直播”按钮，发起直播——编辑“直播主题”——选择“直播模式”——最后点击“创建直播”即可



由于直播模式有：摄像模式、屏幕分享模式、专业模式、课堂模式四种，在接下来的具体直播操作中，我们将分别展开介绍。

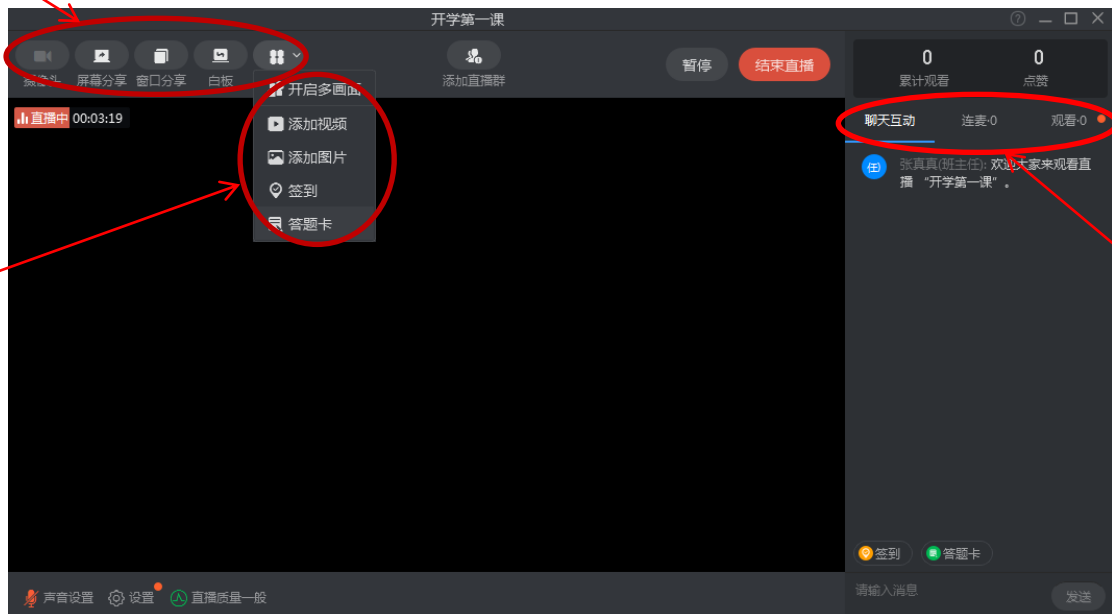
1. 摄像模式



尽量勾选，便于师生互动交流

可开启摄像头、屏幕分享、窗口分享、白板功能操作

可添加视频、图片、签到、答题卡功能操作

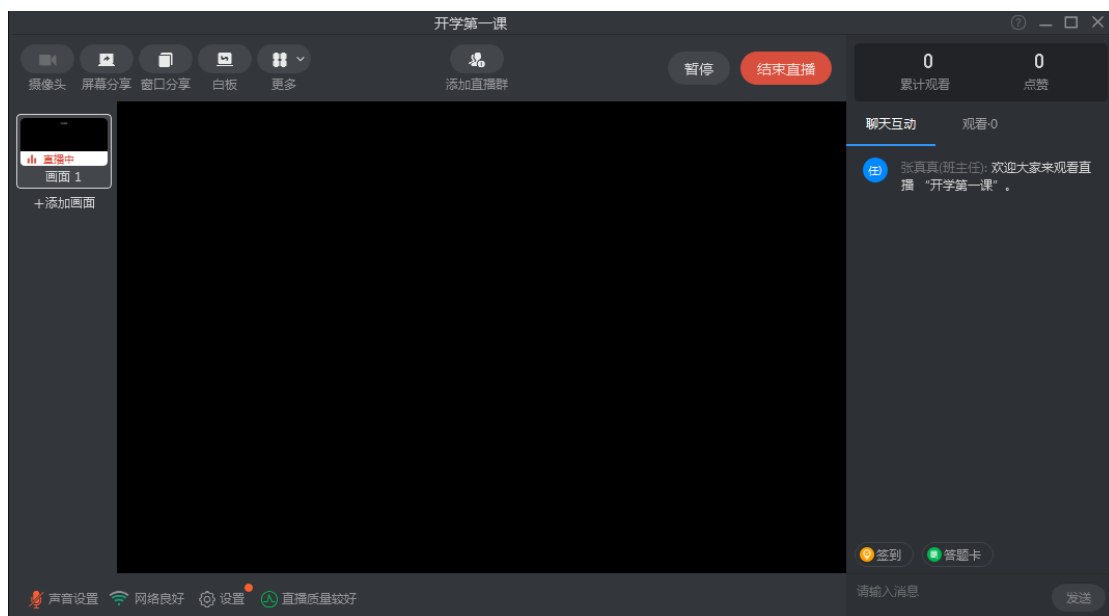


可以查看师生间互动情况及观看直播人数，如有同学申请连麦，点击同意，学生即可发言

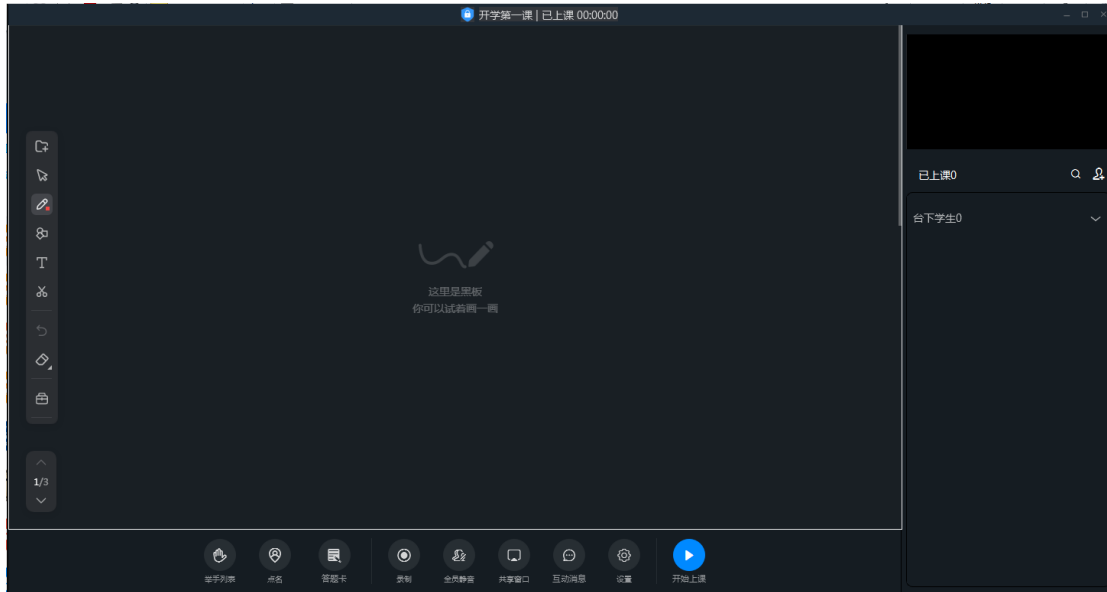
2. 屏幕分享模式（适用于在线培训，可将桌面打开的内容或某种操作分享给观众，同时可以选择露脸。）



3. 专业模式（适合有直播经验的专业主播同步添加图片，播放视频，捕捉画面，拼凑出更丰富的直播模式）

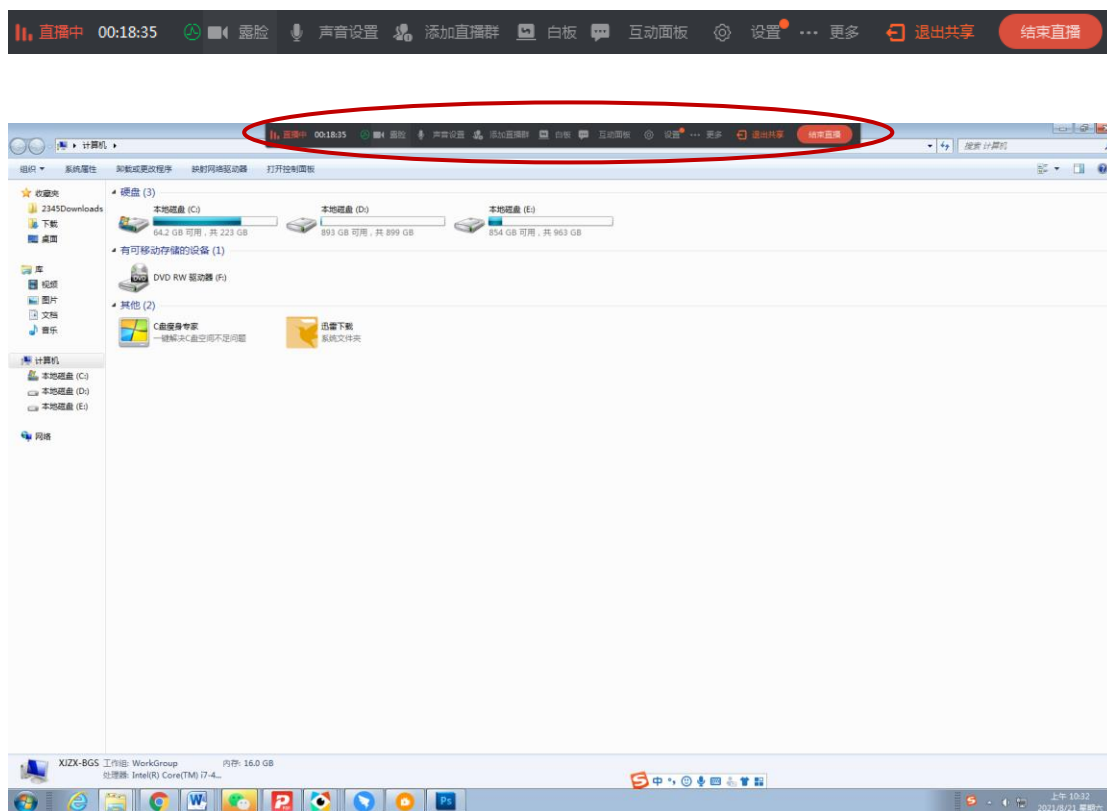


4. 课堂模式（适合教师上课，可板书、点名、答题卡、录制、共享窗口及互动等操作为一体的模式）。

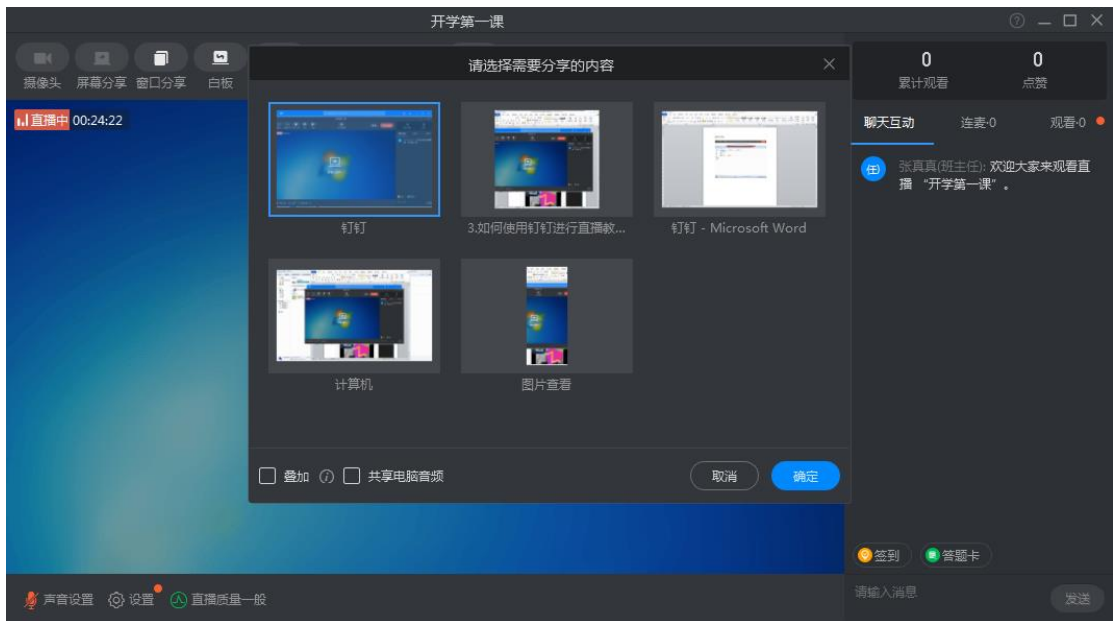


部分功能介绍:

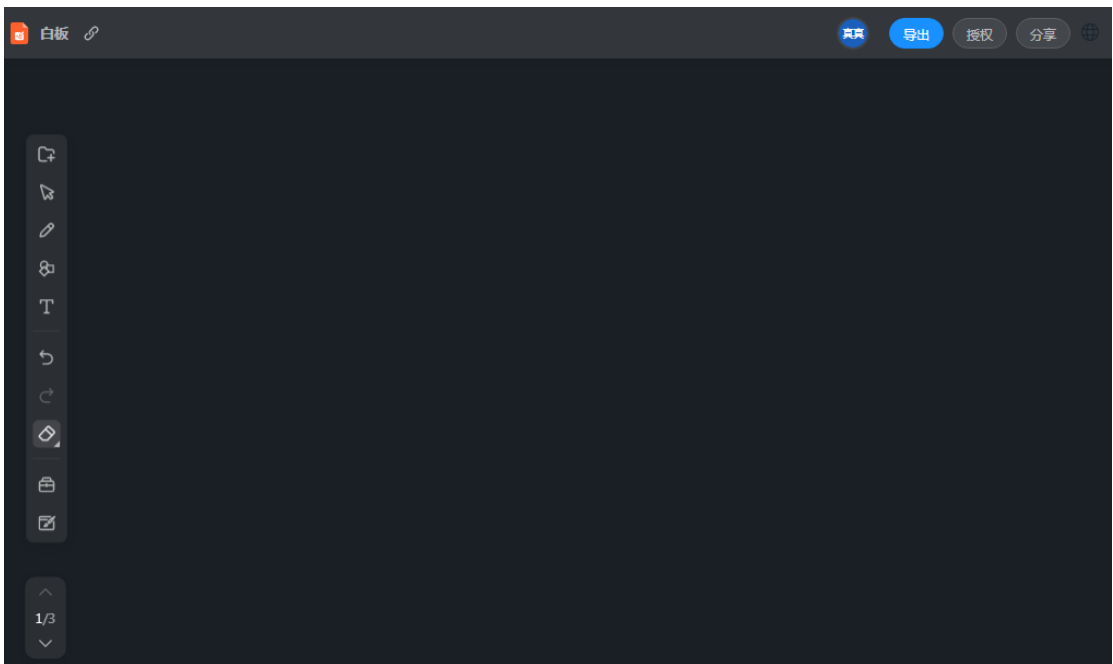
1. 屏幕分享功能: 分享管理员的整个屏幕



2. 窗口分享功能: 可以选择需要分享的窗口



3. 白板功能：可以进行书写画图等操作



直播结束可查看直播数据及直播回放

常见问题

直播已结束

直播回放已保存到“群设置-直播回放”中

开学第一课

00:29:04

直播时长

0

点赞数

0

已观看学生

2

消息数

查看详细数据

分享回放到本群 >

The screenshot shows a WeChat chat window for a group named '张真真的师生群'. The chat history includes a message from '张真真的...' at 10:46 stating '张真真的直播: 11 ...'. Below it is a message from '睿雅数学...' at 昨天. A system message from '小钉' at 08-18 says '钉小智: 你已成功在...'. Another message from '张真真的...' at 08-18 says '小钉: 为老师们大幅...'. A message from '提高下A...' at 08-16 says '8月15日英语福利赠...'. A message from '贝特三年...' at 06-18 says '明星(贝特教育路明...'. A '邮箱' icon is also visible. At the bottom, a '工作通知:新乡...' message from 10:04 says '李甜甜老师批改了下...'. The main chat area shows a system message from '张真真的直播:' at 刚刚, stating '张真真的直播: 开学第一课 已结束, 查看详情'. Below this is a '直播' summary card with the following details: '直播主题: 开学第一课', '直播时长: 00:29:04', and '已看学生: 0'. The chat input area at the bottom shows the text 'Enter 发送, Ctrl+Enter 换行' and a '发送' button. A red circle highlights the '直播回放' icon in the top right corner of the chat window.